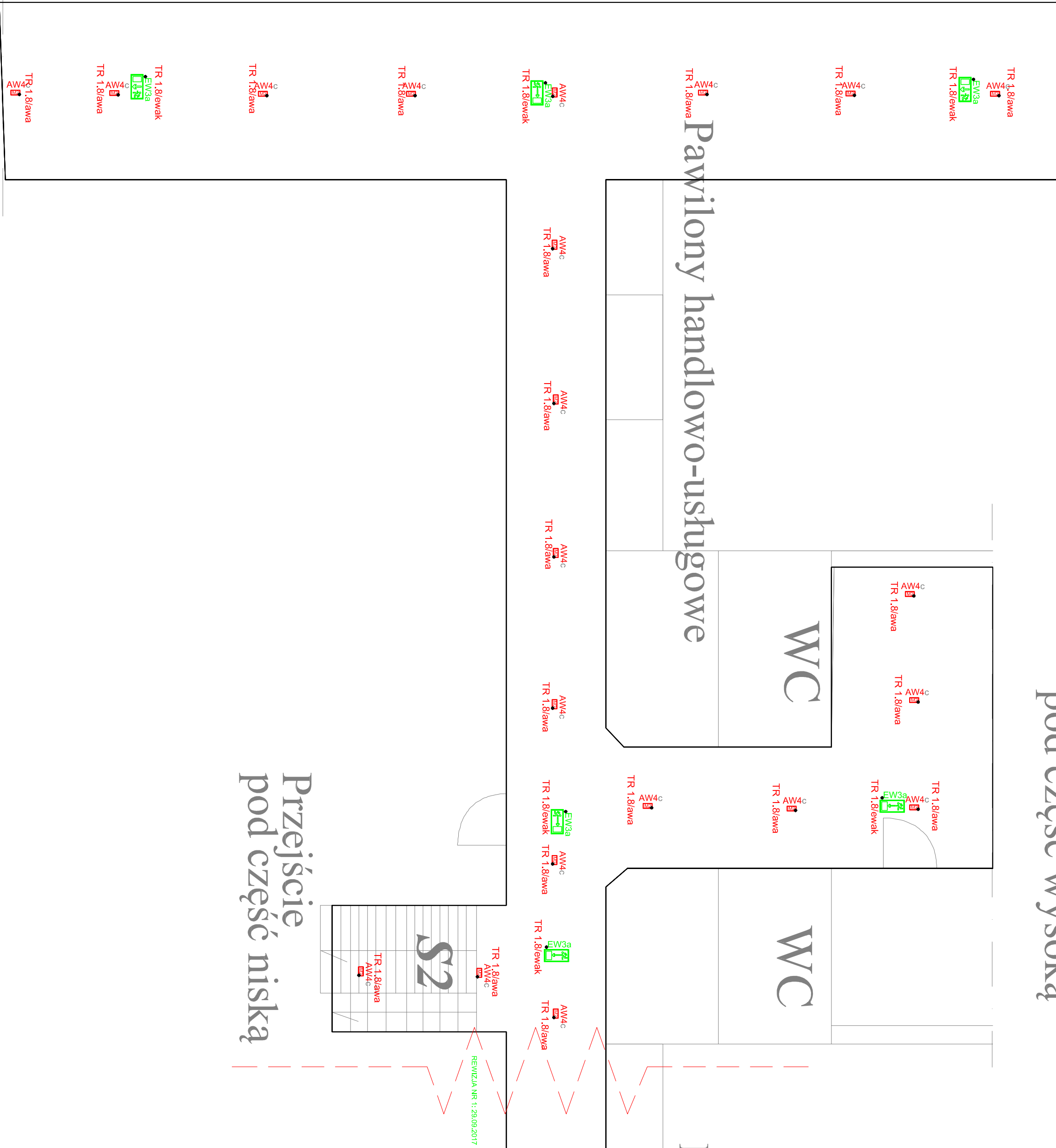


Tunel w kierunku peronów PKS

Przejście pod część wysoką



AW1	ITECH M2 302 M AT/W, 2W, 230VAC
AW2	ITECH M5 105 M AT/W, 5W, 230VAC
AW3	ITECH C1 302 M AT/W, 2W, 230VAC
AW4c	ONTEC S M2 102 M COLD AT/W, 2W, 230VAC
AW5c	ONTEC S W1 302 M COLD AT/W, 2W, 230VAC
AW6	ONTEC S M1 301 M AT/W, 1W, 230VAC
AW7	ONTEC S M1 301 M z flagą AT/W, 1W, 230VAC
AW8	ONTEC AP 302 M/ATECOM, 2W, 230VAC
AW9	ONTEC S M2 102 M COLD AT/W, 2W, 230VAC
AW10	ONTEC S M2 102 M COLD z flagą AT/W, 2W, 230VAC

- UWAGI:
- Zasilanie opraw oświetlenia awaryjnego i ewakuacyjnego należy wykonać z istniejących rozdzielnic administracyjnych (zaznaczonych na rysunkach), przewodami kablowymi typu YDYto 3x1,5 mm2 z wydzielonych obwodów.
 - Przewody kablowe typu YDYto 3x1,5 mm2 należy układać oddzielnie w listwach lub rurkach elektroinstalacyjnych.
 - Oprawy oświetlające urządzenie przez montować na wysokości 2,5m na wysięgniku lub zwieszając.
 - Rodzaj, kierunek piktogramów oraz miejsce montażu opraw kierunkowych należy ustalić z nadzorem ppz.
 - Oprawy kierunkowe instalować centralnie nad osią drogi ewakuacyjnej.



- REWIZJA NR 1: 29.09.2017
- Uwzględniono wyjście na perony autobusowe.
 - Pominięto część tunelu bo będzie wytyczony z użytkownika.

Zamawiający PRZEDSIĘBIORSTWO KOMUNIKACJI I SAMOCHODOWEJ "POLONUS" W WARSZAWIE S.A. WARSZAWA AL. JERUZOLIMSKIE 144 02-305 WARSZAWA			
Jednostka projektowa OLISTER OLISTER Sebastian Kosiński AL. Rzeczypospolitej 2 kł. 68 tel. 605 062 165			
Obiekt PRZEDSIĘBIORSTWO KOMUNIKACJI I SAMOCHODOWEJ "POLONUS" W WARSZAWIE S.A. WARSZAWA AL. JERUZOLIMSKIE 144 02-305 WARSZAWA			
Stadium PROJEKT WYKONAWCZY			
Brana INSTALACJE ELEKTRYCZNE I TELETECHNICZNE			
Typul rysunku INSTALACJA OŚWIETLIENIA AWARYJNEGO I EWAKUACYJNEGO ROZMIESZCZENIE ELEMENTÓW - RZUT POZIOMU 1 - TUNEL			
Stronowo	Imię / nazwisko	Nr upraw.	Podpis
Projektant	Sebastian Kosiński	MAZ/0270/PWB/15	
Sprawdził	—	—	—
Opracował			
Nr. archiwizacji	Data opracowania:	Skala:	Nr rys.
	09-2017	1:200	IE_O_01A_rev1
			Nr. egz.